

"Zacisze Świętej Katarzyny" - ul. Kolejowa

ETAP.....

numer mieszkania

pow. mieszkania

pow. balkonu/tarasu

kondygnacja

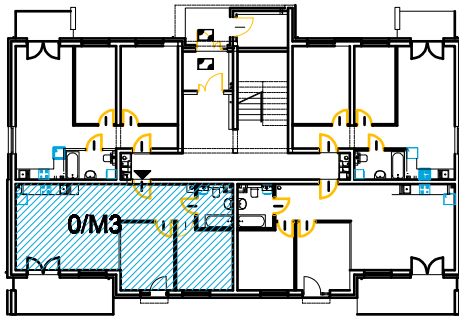
0/M3

59,52 m²

10,72 m²

PARTER

skala rys. 1:100

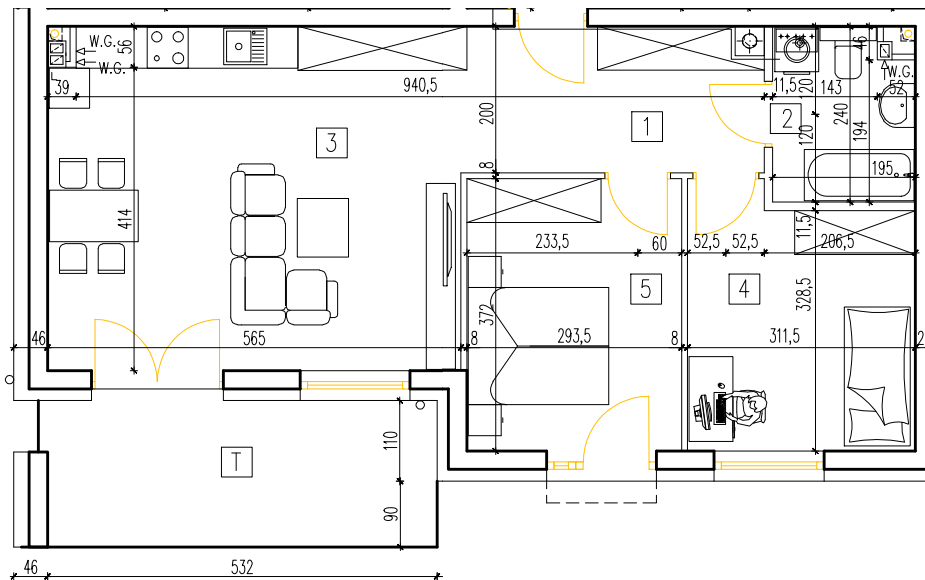


pom.	funkcja	powierzchnia [m ²]
1	korytarz	8,00
2	łazienka	4,31
3	salon z aneksem kuchennym	26,02
4	pokój	10,48
5	pokój	10,71
suma:		59,52 m ²

skala:

0 1m

5m



nr bud.

WOJEWODA BUDOWNICTWO SP. Z O.O.
ul. Kraszewskiego 12, 57-100 Strzeliń

Załącznik.....

do umowy nr.....

nr bud.

BUDYNEK NR