

# "Zacisze Świętej Katarzyny" - ul. Kolejowa

**ETAP.....**

**numer mieszkania**

**pow. mieszkania**

**pow. balkonu/tarasu**

**kondygnacja**

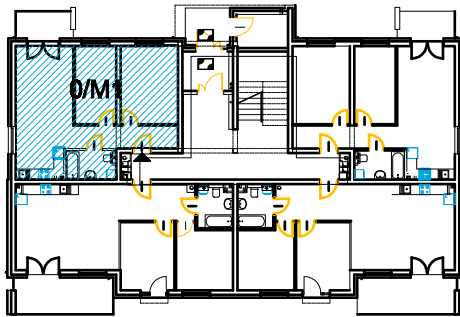
**0/M1**

**55,30 m<sup>2</sup>**

**4,57 m<sup>2</sup>**

**PARTER**

**skala rys. 1:100**

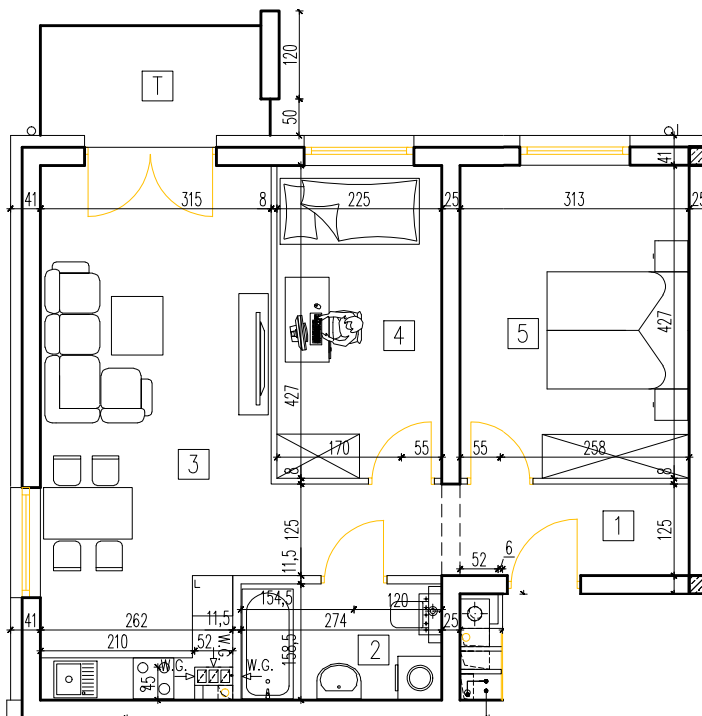


pom.	funkcja	powierzchnia [m <sup>2</sup> ]
1	korytarz	6,99
2	łazienka	4,21
3	salon z aneksem kuchennym	21,55
4	pokój	9,41
5	pokój	13,14
suma:		55,30 m <sup>2</sup>

skala: \_\_\_\_\_

0 1m

5m



nr bud.

Investor:

**WOJEWODA BUDOWNICTWO SP. Z O.O.**  
**ul. Kraszewskiego 12, 57-100 Strzeliń**

**Załącznik.....**

**BUDYNEK**

**NR .....**

**do umowy nr.....**