

"Zacisze Świętej Katarzyny"- ul. Kolejowa

ETAP

numer lokalu

pow. mieszkania

pow. balkonu/tarasu

kondygnacja

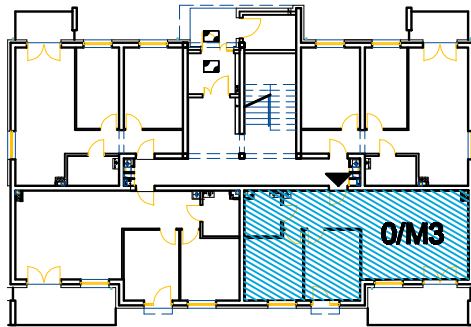
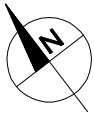
0/M3

59,52m²

10,72m²

PARTER

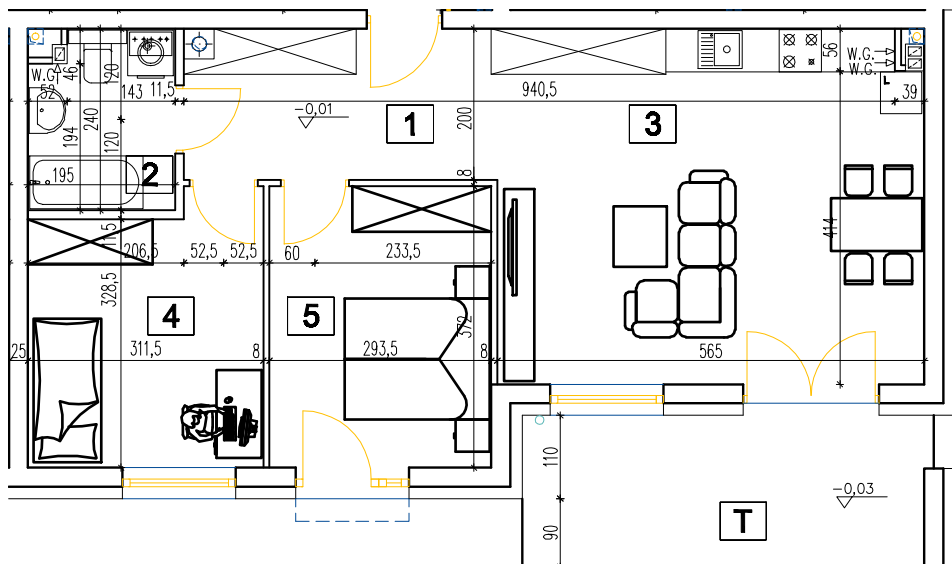
skala rys. 1:100



lokal	pom.	funkcja	powierzchnia [m ²]
3	1	korytarz	8,00
	2	łazienka	4,31
		salon z aneksem kuchennym	26,02
	4	pokój	10,48
	6	pokój	10,71
		suma:	59,52 m ²

skala:

0 1m 5m



nr budowl:

WOJEWODA BUDOWNICTWO SP. Z O.O.
ul. Kraszewskiego 12, 57-100 Strzeliń

nr budowl:

BUDYNEK NRD...

Załącznik.....

do umowy nr.....