

"Zacisze Świętej Katarzyny"- ul. Kolejowa

ETAP

numer lokalu

pow. mieszkania

pow. balkonu/tarasu

kondygnacja

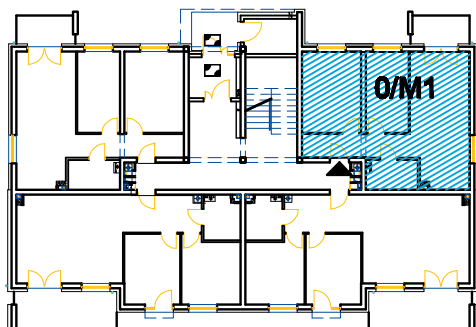
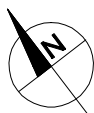
0/M1

55,27m²

4,57m²

PARTER

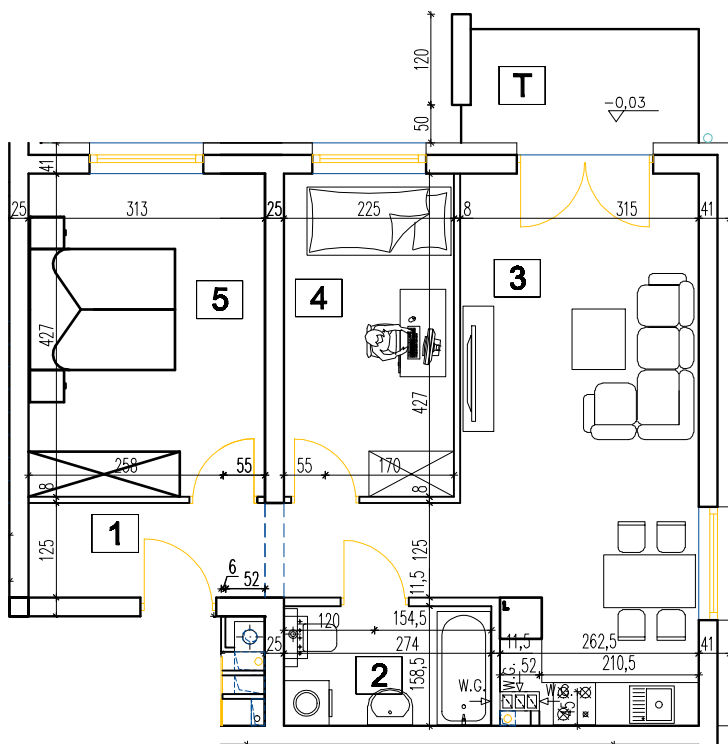
skala rys. 1:100



lokal	pom.	funkcja	powierzchnia [m ²]
1		korytarz	6,98
2		łazienka	4,21
3		salon z aneksem kuchennym	21,55
4		pokój	9,41
5		pokój	13,14
		suma:	55,27 m ²

skala:

0 1m 5m



nr budowlany:

WOJEWODA BUDOWNICTWO SP. Z O.O.
ul. Kraszewskiego 12, 57-100 Strzeliń

Załącznik.....

nr budowlany:

BUDYNEK NRD...

do umowy nr.....