

"Zacisze Świętej Katarzyny"- ul. Kolejowa

ETAP

numer lokalu

pow. mieszkania

pow. balkonu/tarasu

kondygnacja

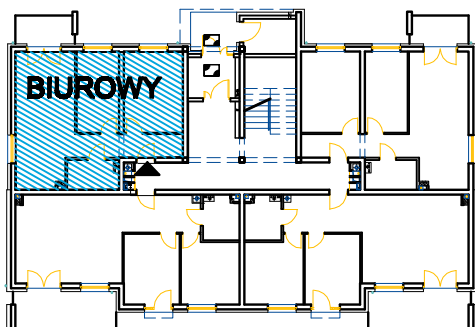
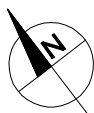
BIUROWY

55,30m²

4,57m²

PARTER

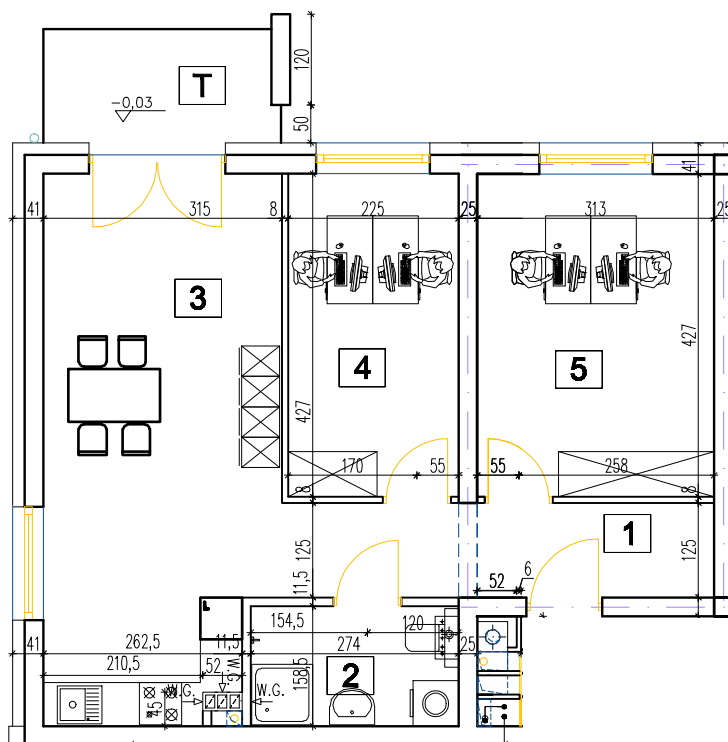
skala rys. 1:100



lokal	pom.	funkcja	powierzchnia [m ²]
BIUROWY	1	korytarz	6,99
	2	toaleta	4,21
		pom. socjalne z aneksem	
	3	kuchennym	21,55
	4	pom. biurowe	9,41
	5	pom. biurowe	13,14
		suma:	55,30 m ²

skala:

0 1m 5m



Investor: **WOJEWODA BUDOWNICTWO SP. Z O.O.**

ul. Kraszewskiego 12, 57-100 Strzeliń

Załącznik.....

nr bud.: **BUDYNEK NRD...**

do umowy nr.....