

"Zacisze Świętej Katarzyny" - ul. Kolejowa

ETAP.....

numer mieszkania

pow. mieszkania

pow. balkonu/terasu

kondygnacja

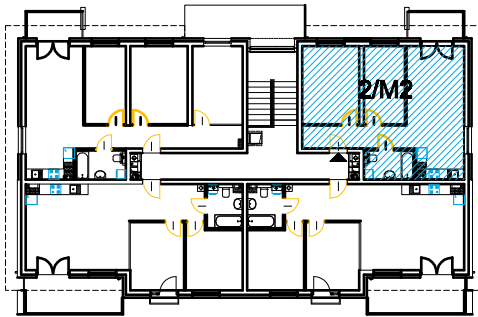
2/M2

55,01m²

4,57 m²

PIĘTRO 2

skala rys. 1:100

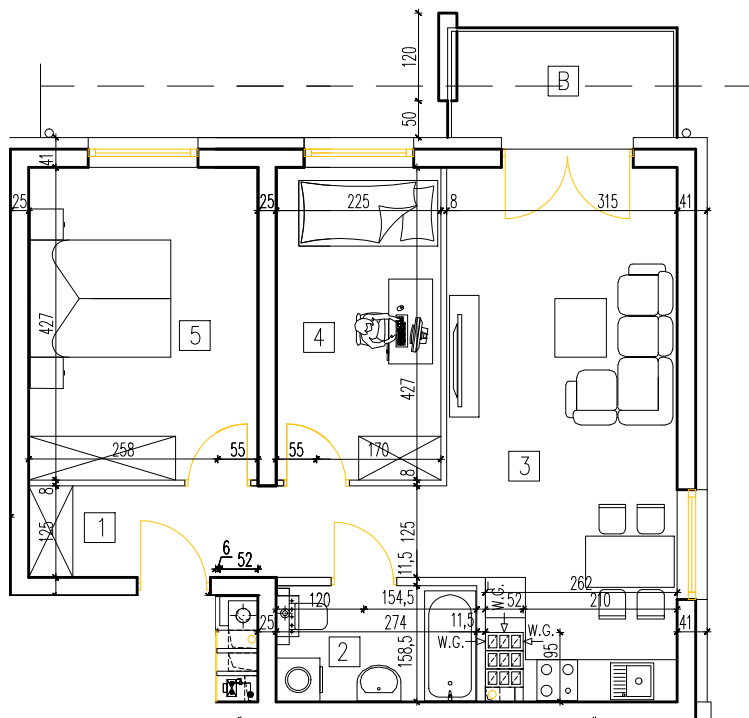


1 korytarz	6,96
2 łazienka	4,21
3 salon z aneksem	
4 kuchennym	21,29
5 pokój	9,41
	13,14
	55,01 m ²

skala: _____

0 1m

5m



nr bud. Inwestor:

WOJEWODA BUDOWNICTWO SP. Z O.O.
ul. Kraszewskiego 12, 57-100 Strzelnin

Załącznik.....

do umowy nr.....

nr bud.

BUDYNEK

NR